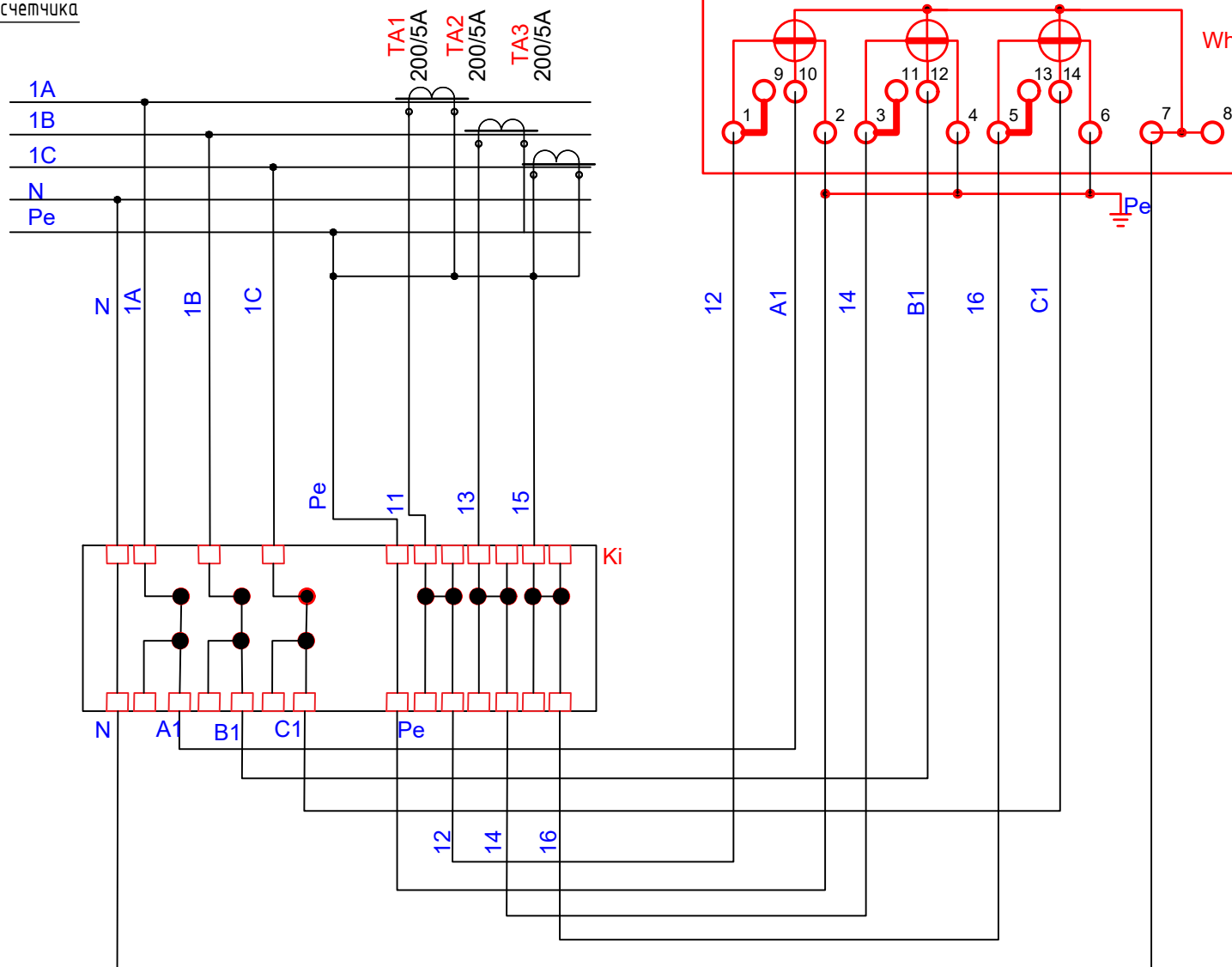


Схема подключения электросчетчика



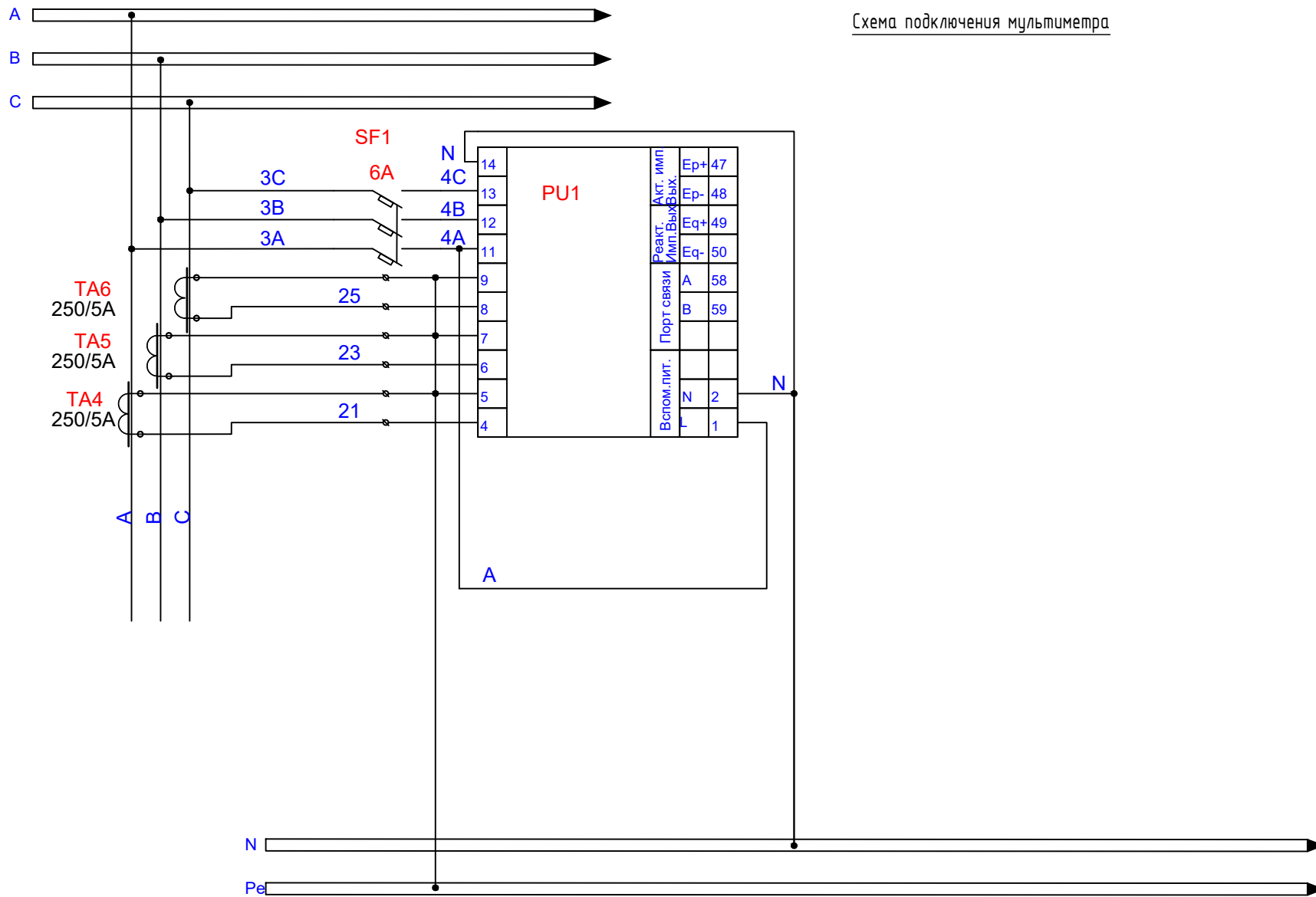
	Фамилия	Подпись	Дата
Рук.разр.	Артемьев	<i>[Signature]</i>	
Глав. спец.	Котов	<i>[Signature]</i>	
Инженер	Чернухин	<i>[Signature]</i>	

Щит ВРУ-1

Схема электрическая
принципиальная

СТАДИЯ	ЛИСТ	ЛИСТОВ
	2	3
 ENERGOAVTOMATIKA		

Схема подключения мультиметра



	Фамилия	Подпись	Дата
Рук.разр.	Артемьев	<i>[Signature]</i>	
Глав. спец.	Котов	<i>[Signature]</i>	
Инженер	Чернухин	<i>[Signature]</i>	

Щит ВРУ-1

Схема электрическая
принципиальная

Ввод 380/220 В TN-S
от ВРУ1

L1 L2 L3 N PE

QDZ
FHZ04 4P
125A 300mA

РАСПРЕДЕЛЕНИЕ НАГРУЗОК ПО ФАЗАМ

L1	17,1 кВт (перекос с L3=12%)
L2	17,0 кВт
L3	16,9 кВт

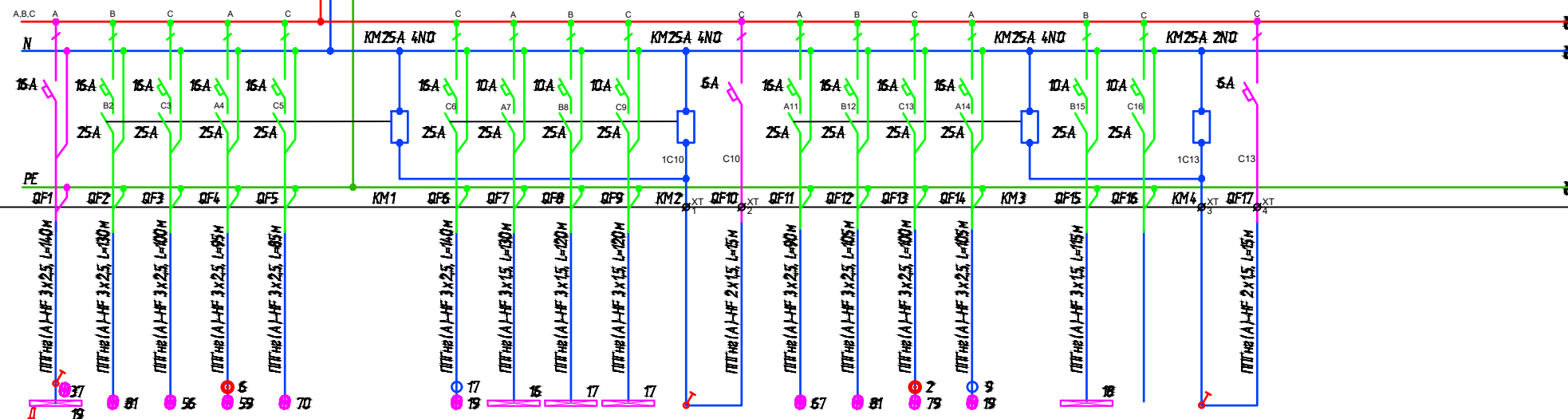
Неравномерность нагрузки по фазам
(P_{фаз1}-P_{фаз3})/P_{ном.} x 100%

Питающий кабель

ЩР1	168 мод.
P _у	510
P _р	510
I _р	788
cos φ	0,98
K _с	100

Распределительные устройства

Вводной аппарат	Тип аппарата И, А
Аппарат отходящих линий	
Номер аппарата И, А	



Марка и сечение кабеля
Длина линии и сечение трубы

Обозначение на плане

Наименование потребителя	Эл. освещение					Компактор	Эл. освещение				Компактор	Устройство	Эл. освещение				Резерв	Компактор	Устройство	
	Эл. освещение	Эл. освещение	Эл. освещение	Эл. освещение	Эл. освещение		Эл. освещение	Эл. освещение	Эл. освещение	Эл. освещение			Эл. освещение	Эл. освещение	Эл. освещение	Эл. освещение				Эл. освещение
Эл. освещение	301	302	303	304	305	-	306	307	308	309	-	3010	3011	3012	3013	3014	3015	3016	-	3017
P _у , кВт	20	23	16	18	20	-	12	08	09	09	-	-	19	23	23	11	11	-	-	-
P _р , кВт	20	23	16	18	20	-	12	08	09	09	-	-	19	23	23	11	11	-	-	-
I _р , А	100	115	80	90	100	-	60	40	45	45	-	-	95	115	115	55	55	-	-	-
Марка аппарата	BA47 C	BA47 C	BA47 C	BA47 C	BA47 C	-	BA47 C	BA47 C	BA47 C	BA47 C	-	BA47 C	BA47 C	BA47 C	BA47 C	BA47 C	BA47 C	BA47 C	-	BA47 C

Щит ЩО1

СТАДИЯ	ЛИСТ	ЛИСТОВ
	1	3

Фамилия	Подпись	Дата
Рук. разр.	Артемьев	
Глав. спец.	Котов	
Инженер	Чернухин	

Схема электрическая
принципиальная



Питаний кабель

Магистральные устройства

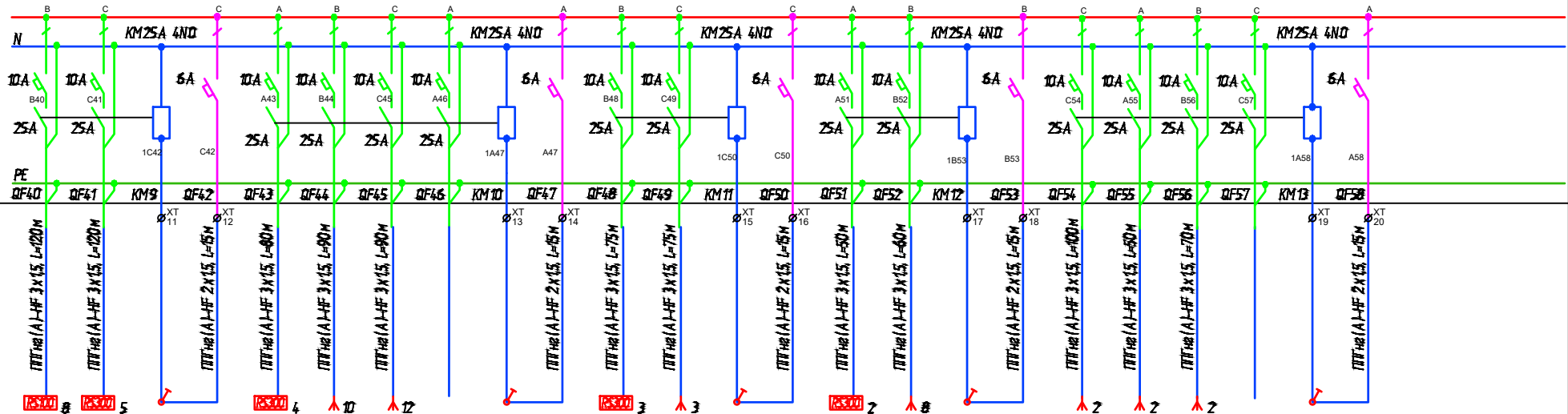
Видовой аппарат

Тип аппарата
И, А

Аппарат опознающей лампы

Номер аппарата
И, А

ЩО1
(окончание)



Марка и сечение кабеля
Длина линии
и сечение провод

Обозначение на плане

Электроприемники

Наименование потребителей	Габарит НЭДН пульт, панель, 3	LED лента пульт, верхний панель, 3	Контроль Выключатель клавишный	Управление подсветкой	LED лента пульт, верхний и нижний, панель, 6	LED подсветка прибор, край панели, 4	LED подсветка прибор, край панели, 6	Резерв	Контроль Выключатель клавишный	Управление подсветкой	LED лента пульт, верхний и нижний, панель, 3	LED подсветка прибор, край панели, 3	Контроль Выключатель клавишный	Управление подсветкой	LED лента пульт, верхний и нижний, панель, 6	LED подсветка прибор, край панели, 6	Контроль Выключатель клавишный	Управление подсветкой	Рекламная вывеска (2 шт.) помещение 1	Рекламная вывеска (2 шт.) помещение 2	Рекламная вывеска (2 шт.) помещение 3	Резерв	Контроль Выключатель клавишный	Управление вывесками
Обозначение группы	3040	3041	-	3042	3043	3044	3045	3046	-	3047	3048	3049	-	3050	3051	3052	-	3053	3054	3055	3056	3057	-	3058
P _н , кВт	0,6	10	-	-	0,8	10	12	-	-	-	0,6	0,3	-	-	0,4	0,8	-	-	10	10	10	-	-	-
P _р , кВт	0,6	10	-	-	0,8	10	12	-	-	-	0,6	0,3	-	-	0,4	0,8	-	-	10	10	10	-	-	-
I _р , А	30	50	-	-	40	50	60	-	-	-	30	15	-	-	20	40	-	-	50	50	50	-	-	-
Марка аппарата	ВА47 С	ВА47 С	-	ВА47 С	ВА47 С	ВА47 С	ВА47 С	ВА47 С	-	ВА47 С	ВА47 С	ВА47 С	-	ВА47 С	ВА47 С	ВА47 С	-	ВА47 С	ВА47 С	ВА47 С	ВА47 С	ВА47 С	-	ВА47 С

Щит ЩО1

СТАДИЯ	ЛИСТ	ЛИСТОВ
	3	3

Фамилия	Подпись	Дата
Рук.разр.	Артемьев	
Глав. спец.	Котов	
Инженер	Чернухин	

Схема электрическая
принципиальная



Питающий кабель

Распределительное устройство

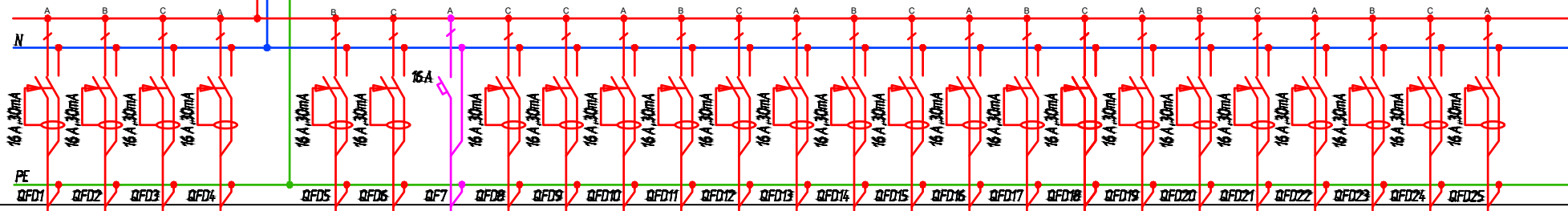
Входной автомат	И, А
Тип аппарата	
Автомат отходящей линии	И, А
Номер аппарата	

ЩС 1	168 мод.
P _н	74,9
P _р	524
I _р	995
cos φ	0,85
K _с	0,70

Вход 380/220 В TN-S от ВРУ1

L1 L2 L3 N PE

QD0
E204 4P
125 A, 300 mA



РАСПРЕДЕЛЕНИЕ НАГРУЗОК ПО ФАЗАМ

L1	24,9 кВт
L2	25,5 кВт (перекос с L3 - 4,0%)
L3	24,5 кВт

Неравномерность нагрузки по фазам
[(P_{наиб.} - P_{наим.])/P_{наим.} x 100%}

Марка и сечение кабеля
Длина линии и сечение провод

Обозначение на плане

ПТТ нв (А)-ИФ 3x2,5, L=10М	ПТТ нв (А)-ИФ 3x2,5, L=45М	ПТТ нв (А)-ИФ 3x2,5, L=70М	ПТТ нв (А)-ИФ 3x2,5, L=40М	ПТТ нв (А)-ИФ 3x2,5, L=40М	ПТТ нв (А)-ИФ 3x2,5, L=40М	ПТТ нв (А)-ИФ 3x2,5, L=25М	ПТТ нв (А)-ИФ 3x2,5, L=25М	ПТТ нв (А)-ИФ 3x2,5, L=30М	ПТТ нв (А)-ИФ 3x2,5, L=30М	ПТТ нв (А)-ИФ 3x2,5, L=25М	ПТТ нв (А)-ИФ 3x2,5, L=40М	ПТТ нв (А)-ИФ 3x2,5, L=30М	ПТТ нв (А)-ИФ 3x2,5, L=30М	ПТТ нв (А)-ИФ 3x2,5, L=40М	ПТТ нв (А)-ИФ 3x2,5, L=30М	ПТТ нв (А)-ИФ 3x2,5, L=30М	ПТТ нв (А)-ИФ 3x2,5, L=30М	ПТТ нв (А)-ИФ 3x2,5, L=35М	ПТТ нв (А)-ИФ 3x2,5, L=40М	ПТТ нв (А)-ИФ 3x2,5, L=40М	ПТТ нв (А)-ИФ 3x2,5, L=40М	ПТТ нв (А)-ИФ 3x2,5, L=40М	ПТТ нв (А)-ИФ 3x2,5, L=40М	ПТТ нв (А)-ИФ 3x2,5, L=40М	ПТТ нв (А)-ИФ 3x2,5, L=40М	ПТТ нв (А)-ИФ 3x2,5, L=40М	
ГНД - провод А0,32, L=5М	ГНД - провод А0,32, L=5М	ГНД - провод А0,32, L=5М	ГНД - провод А0,32, L=5М	ГНД - провод А0,32, L=5М	ГНД - провод А0,32, L=5М	ГНД - провод А0,32, L=5М	ГНД - провод А0,32, L=5М	ГНД - провод А0,32, L=5М	ГНД - провод А0,32, L=5М	ГНД - провод А0,32, L=5М	ГНД - провод А0,32, L=5М	ГНД - провод А0,32, L=5М	ГНД - провод А0,32, L=5М	ГНД - провод А0,32, L=5М	ГНД - провод А0,32, L=5М	ГНД - провод А0,32, L=5М	ГНД - провод А0,32, L=5М	ГНД - провод А0,32, L=5М	ГНД - провод А0,32, L=5М	ГНД - провод А0,32, L=5М	ГНД - провод А0,32, L=5М	ГНД - провод А0,32, L=5М	ГНД - провод А0,32, L=5М	ГНД - провод А0,32, L=5М	ГНД - провод А0,32, L=5М	ГНД - провод А0,32, L=5М	ГНД - провод А0,32, L=5М
3	4	3	3	3	20	1	1	5	5	4	4	3	3	2	4	2	2	6	6	6	6	6	6	6	6	6	6

Наименование потребителей	TX оборотные панели, 2P+PE		TX оборотные панели, 4P+PE		TX обвр. Mainит, оптический панель, 4P+PE		TX обвр. Mainит, оптический панель, 5P+PE		TX обвр. Mainит, оптический панель, 6P+PE		TX оборотные панели, 9P+PE		TX оборотные панели, 10P+PE		TX оборотные панели, 12P+PE		TX оборотные панели, 14P+PE		TX оборотные панели, 16P+PE		TX оборотные панели, 18P+PE		TX оборотные панели, 20P+PE		TX оборотные панели, 22P+PE		TX оборотные панели, 24P+PE		TX оборотные панели, 26P+PE		TX оборотные панели, 28P+PE		TX оборотные панели, 30P+PE		
	Обозначение группы	P _н , кВт	P _р , кВт	I _р , А	Марка аппарата	Обозначение группы	P _н , кВт	P _р , кВт	I _р , А	Марка аппарата	Обозначение группы	P _н , кВт	P _р , кВт	I _р , А	Марка аппарата	Обозначение группы	P _н , кВт	P _р , кВт	I _р , А	Марка аппарата	Обозначение группы	P _н , кВт	P _р , кВт	I _р , А	Марка аппарата	Обозначение группы	P _н , кВт	P _р , кВт	I _р , А	Марка аппарата	Обозначение группы	P _н , кВт	P _р , кВт	I _р , А	Марка аппарата
Сектор	Сектор	Сектор	Сектор	Сектор	Сектор	Сектор	Сектор	Сектор	Сектор	Сектор	Сектор	Сектор	Сектор	Сектор	Сектор	Сектор	Сектор	Сектор	Сектор	Сектор	Сектор	Сектор	Сектор	Сектор	Сектор	Сектор	Сектор	Сектор	Сектор	Сектор	Сектор	Сектор	Сектор	Сектор	Сектор

Щит ЩС1

Фамилия	Подпись	Дата
Рук.разр.	Артемьев	
Глав. спец.	Котов	
Инженер	Чернухин	

Схема электрическая принципиальная

СТАДИЯ	ЛИСТ	ЛИСТОВ
	1	3



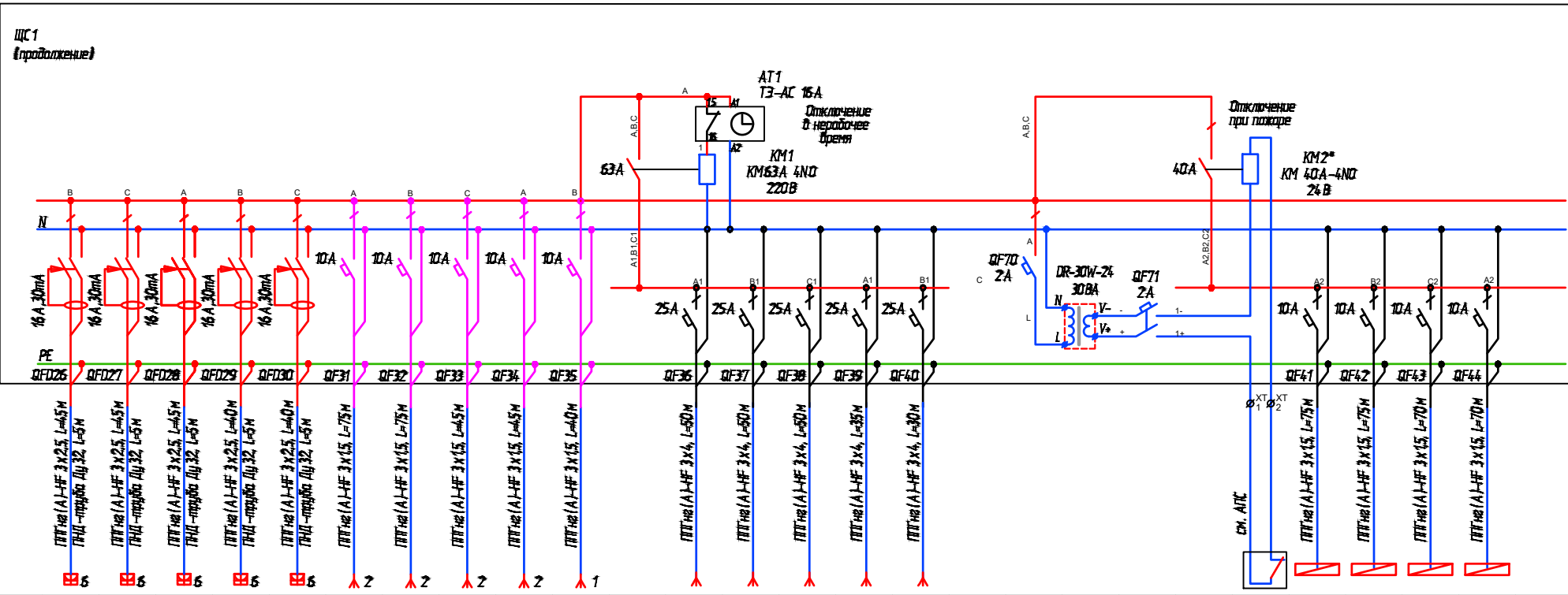
Питательный кабель

Распределительные устройства
 Видовой аппарат
 Тип аппарата
 N1, A

Аппарат отходящей линии
 Номер аппарата
 N1, A

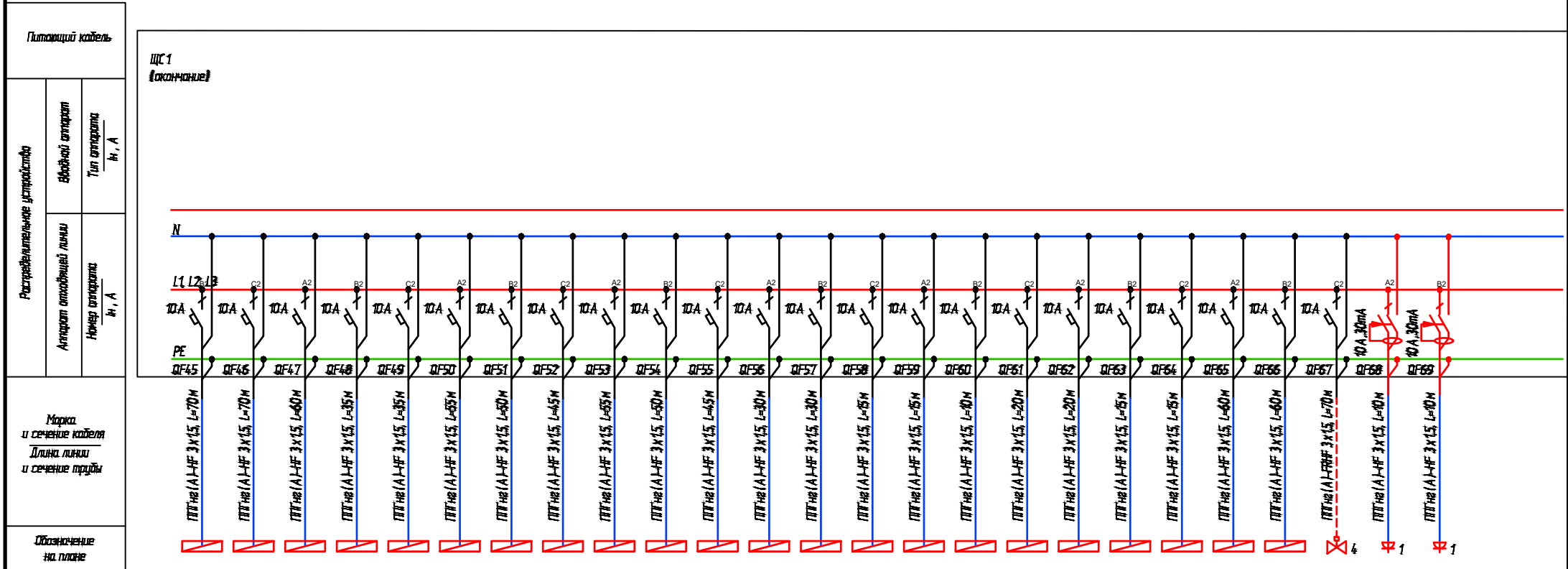
Марка и сечение кабелей
 Длина линии
 и сечение провод

Обозначение на плане



Электроснабженки	Наименование потребителей		Обозначение групп												Обозначение при пожаре (судой комплект)				Контральеры			
	Кассовый щит помещений, 2-я разветка 2Р-РЕ	Кассовый щит помещений, 2-я разветка 2Р-РЕ	Кассовый щит помещений, 2-я разветка 2Р-РЕ	Кассовый щит помещений, 2-я разветка 2Р-РЕ	Кассовый щит помещений, 2-я разветка 2Р-РЕ	Кассовый щит помещений, 3-я разветка 2Р-РЕ	Рольставни (2 шт.)	Рольставни (2 шт.)	Рольставни (2 шт.)	Рольставни (2 шт.)	Рольставни (2 шт.)	LED-панель LP1	LED-панель LP1	LED-панель LP1	LED-панель LP2	LED-панель LP3	Отключение при пожаре (судой комплект)	Контральер К1 помещений, 1 см. ОБ	Контральер К2 помещений, 1 см. ОБ	Контральер К3 помещений, 1 см. ОБ	Контральер К4 помещений, 1 см. ОБ	
	ЭС26	ЭС27	ЭС28	ЭС29	ЭС30	ЭС31	ЭС32	ЭС33	ЭС34	ЭС35	ЭС36	ЭС37	ЭС38	ЭС39	ЭС40	-	ЭС41	ЭС42	ЭС43	ЭС44		
	10	10	10	10	10	12	12	12	12	06	27	27	27	28	40	-	09	09	09	09		
	10	10	10	10	10	12	12	12	12	06	27	27	27	28	40	-	09	09	09	09		
	50	50	50	50	50	60	60	60	60	30	14,0	14,0	14,0	14,9	21,4	-	4,5	4,5	4,5	4,5		
	АВТ-63М	АВТ-63М	АВТ-63М	АВТ-63М	АВТ-63М	ВА47 С	ВА47 С	ВА47 С	ВА47 С	ВА47 С	ВА47 Д	ВА47 Д	ВА47 Д	ВА47 Д	ВА47 Д	-	ВА47 С	ВА47 С	ВА47 С	ВА47 С		

Щит ЩС1				СТАДИЯ	ЛИСТ	ЛИСТОВ			
					2	3			
Рук.разр. Артёмьев Глав. спец. Котов Инженер Чернухин				Фамилия	Подпись	Дата			
				Схема электрическая принципиальная					



Наименование потребителей	Обозначение группы		P _н , кВт	P _р , кВт	I _р , А	Марка аппарата
	К	С				
Кондиционер К5 помещ. 1 см. 08	Э5	С5	0,7	0,8	4,5	ВА47 С
Кондиционер К6 помещ. 1 см. 08	Э6	С6	0,8	0,8	4,5	ВА47 С
Кондиционер К7 помещ. 2 см. 08	Э7	С7	1,1	1,1	5,5	ВА47 С
Кондиционер К8 помещ. 2 см. 08	Э8	С8	1,1	1,1	5,5	ВА47 С
Кондиционер К9 помещ. 2 см. 08	Э9	С9	1,1	1,1	5,5	ВА47 С
Кондиционер К10 помещ. 3 см. 08	Э10	С10	1,1	1,1	5,5	ВА47 С
Кондиционер К11 помещ. 3 см. 08	Э11	С11	1,1	1,1	5,5	ВА47 С
Кондиционер К12 помещ. 3 см. 08	Э12	С12	1,1	1,1	5,5	ВА47 С
Кондиционер К13 помещ. 4 см. 08	Э13	С13	0,4	0,4	2,0	ВА47 С
Кондиционер К14 помещ. 4 см. 08	Э14	С14	0,4	0,4	2,0	ВА47 С
Кондиционер К15 помещ. 5 см. 08	Э15	С15	0,4	0,4	2,0	ВА47 С
Кондиционер К16 помещ. 6 см. 08	Э16	С16	0,4	0,4	2,0	ВА47 С
Кондиционер К17 помещ. 7 см. 08	Э17	С17	0,1	0,1	0,5	ВА47 С
Кондиционер К18 помещ. 11 см. 08	Э18	С18	0,1	0,1	0,5	ВА47 С
Кондиционер К19 помещ. 12 см. 08	Э19	С19	0,1	0,1	0,5	ВА47 С
Кондиционер К20 помещ. 13 см. 08	Э20	С20	0,1	0,1	0,5	ВА47 С
Кондиционер К21 помещ. 14 см. 08	Э21	С21	0,2	0,2	1,0	ВА47 С
Кондиционер К22 помещ. 14 см. 08	Э22	С22	0,2	0,2	1,0	ВА47 С
Кондиционер К23 помещ. 14 см. 08	Э23	С23	0,2	0,2	1,0	ВА47 С
Кондиционер К24 помещ. 14 см. 08	Э24	С24	0,2	0,2	1,0	ВА47 С
Кондиционер К25 помещ. 15 см. 08	Э25	С25	0,1	0,1	0,5	ВА47 С
Кондиционер К26 помещ. 15 см. 08	Э26	С26	0,1	0,1	0,5	ВА47 С
Клиент сервисного центра (см. 08)	Э67	С67	0,1	0,1	0,5	ВА47 С
Аудиосистема комнаты 2Р-4Ф	Э68	С68	0,2	0,2	1,5	АВДТ-63М
СХУД комнаты 2Р-4Ф	Э69	С69	0,2	0,2	1,5	АВДТ-63М

Щит ЩС1				СТАДИЯ	ЛИСТ	ЛИСТОВ
					3	3
Рук.разр.	Артемьев			Схема электрическая принципиальная		
Глав. спец.	Котов					
Инженер	Чернухин					