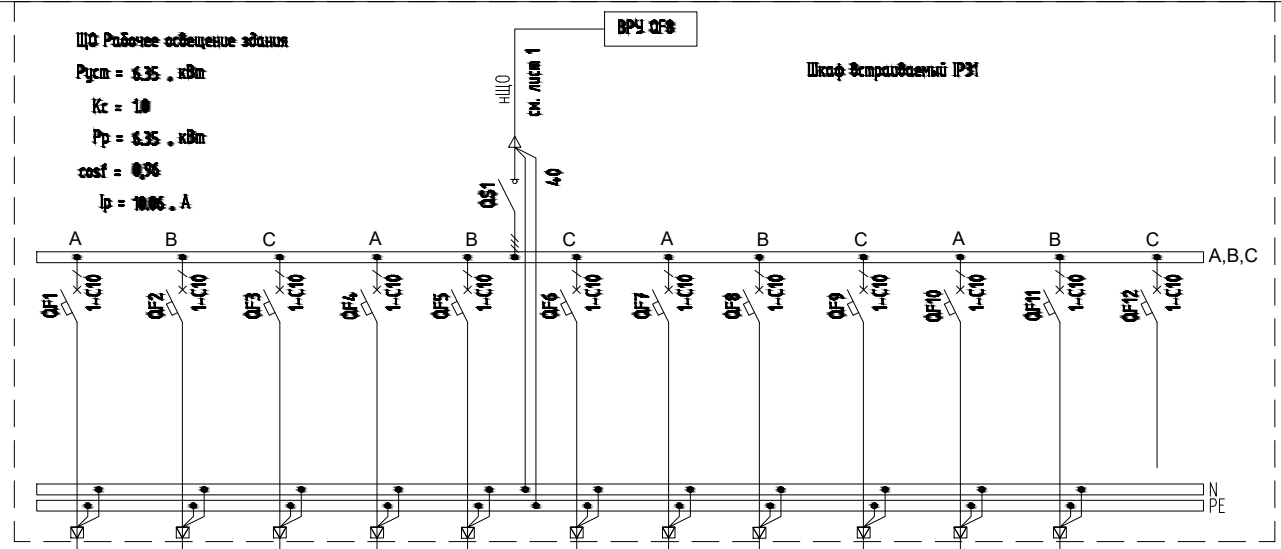


Данные распределительной сети
Характеристики щита
Вводной коммутационный аппарат
Фаза
Коммутационный аппарат
Марка кабеля сечение применения
Условное обозначение
Маркировка групповой линии
Сечение групповой линии мм <sup>2</sup>
Мощность номинальная, P <sub>н</sub> , кВт
Коэффициент мощн. cosφ
Номинальный ток I <sub>р</sub> , А
Длина групповой линии, м
Потери напряжения ΔU, %
Ток утечки ΔI, mA
Наименование потребителя, позиция по спецификации (экспликация)



ЩО-1	ЩО-2	ЩО-3	ЩО-4	ЩО-5	ЩО-6	ЩО-7	ЩО-8	ЩО-9	ЩО-10	ЩО-11	
3x15	3x15	3x15	3x15	3x15	3x15	3x15	3x15	3x15	3x15	3x15	
1,32	0,93	0,93	0,91	0,33	0,93	0,16	0,16	0,36	0,36	0,36	
0,96	0,96	0,96	0,96	0,96	0,96	0,96	0,96	0,96	0,96	0,96	
6,25	4,63	2,94	3,94	1,56	4,26	0,76	0,76	1,70	1,70	1,70	
79	83	85	64	43	45	39	47	61	11	26	
5,43	4,28	2,66	2,70	0,74	2,11	0,33	0,33	1,14	0,21	0,49	
3	3	2	2	1	2	1	1	1	1	1	
Рабочее освещение пункт. 1, 2	Рабочее освещение пункт. 1	Рабочее освещение пункт. 1	Рабочее освещение пункт. 1	Рабочее освещение пункт. 1	Подготовка стальных карбов (люль-форсы) пункт. 1	Рабочее освещение пункт. 3, 4, 5	Рабочее освещение пункт. 10, 11	Рабочее освещение пункт. 9	Рабочее освещение пункт. 8	Рабочее освещение пункт. 7, 6	Резерв

				Щит ЩО			СТАДИЯ	ЛИСТ	ЛИСТОВ
								1	1
Рук. разр.	Фамилия	Подпись	Дата	Схема электрическая принципиальная					
Глав. спец.	Артемиев	<i>[Signature]</i>							
Инженер	Котов	<i>[Signature]</i>							
	Чернухин	<i>[Signature]</i>							